

2002年7月6日

# 県民意識調査 田中県政と県議会 報告書

(2002年7月5日～6日調査)

調査の設計	1
単純集計	3
質問票	5



社団法人 長野県世論調査協会

Tel 026-233-3616 Fax 026-233-3610  
<http://www.nagano-yoron.or.jp>

# 調査の設計

## 調査の目的

長野県政は、田中康夫知事が登場してから1年8カ月余、くすぶり続けてきた県議会との確執は、ついに7月5日、政治的対立による知事不信任決議案が可決されるという前代未聞の局面に至った。

たしかに、ダム建設中止による治水・利水のあり方を頂点にした公共事業の見直し、県政運営をめぐる手法、そして知事個人の資質といった対立の根は広く深く、県議会本来の議論の積み重ねでは、もはや打開が望めない行き詰まり状態と映る。

県民の信を問うことになるのは、知事選、県議選、知事・県議の同時選挙の3つのケースのうち、田中知事がどれを選択するか、まだ流動的な段階だが、とりあえず県民各層がこんどの知事不信任をどのように受けとめ、知事のダム建設中止方針への評価や、こんどの県政に望む施策はどうか、緊急電話調査で探る。

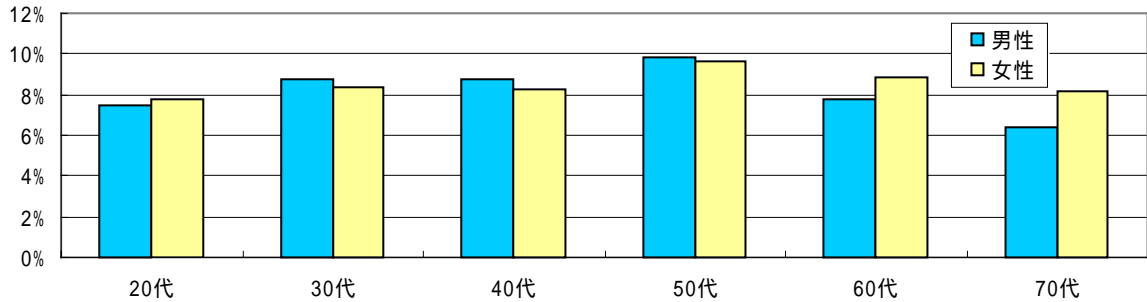
## 調査の設計

調査対象	長野県内に住む20歳以上の男女800人
抽出方法	県内を東北中南の4地区に分け、さらに20～70代以上の6つの年代層・性に分割し、有権者数による比例配分で、各市・各郡の対象者数を設定。 NTTの電話帳から一定のルールにより、無作為抽出した世帯から、設定した年代・性の人を1人選んだ。
調査方法	電話
調査期間	2002年7月5日～6日
調査地点	17市17町11村

## サンプルの内訳

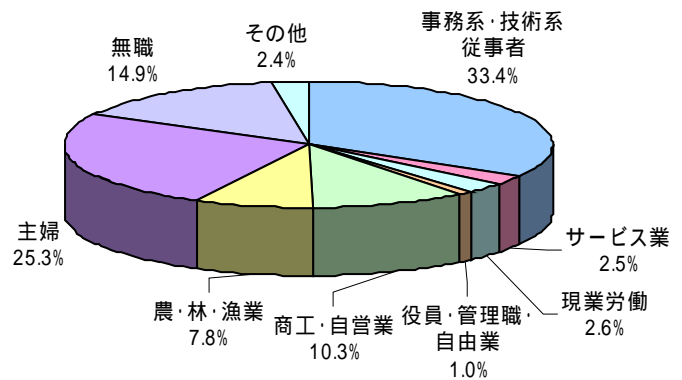
### 【性別と年代】

	合計	20代	30代	40代	50代	60代	70代
合計	800	122	137	136	156	133	116
	100.0%	15.3%	17.1%	17.0%	19.5%	16.6%	14.5%
男性	392	60	70	70	79	62	51
	49.0%	7.5%	8.8%	8.8%	9.9%	7.8%	6.4%
女性	408	62	67	66	77	71	65
	51.0%	7.8%	8.4%	8.3%	9.6%	8.9%	8.1%



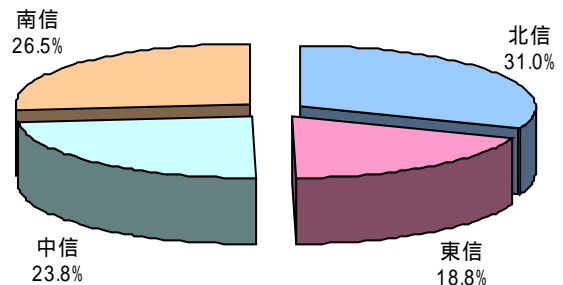
### 【職業】

事務系・技術系従事者	267	33.4%
サービス業	20	2.5%
現業労働	21	2.6%
役員・管理職・自由業	8	1.0%
商工・自営業	82	10.3%
農・林・漁業	62	7.8%
主婦	202	25.3%
無職	119	14.9%
その他	19	2.4%



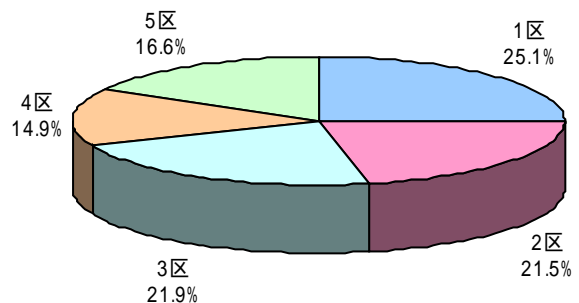
### 【地域】

北信	248	31.0%
東信	150	18.8%
中信	190	23.8%
南信	212	26.5%



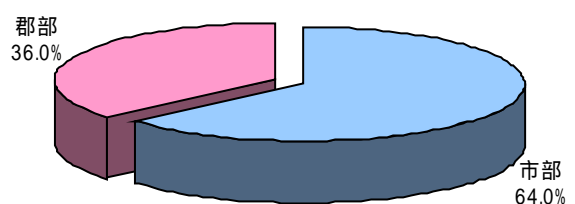
### 【選挙区】

1区	201	25.1%
2区	172	21.5%
3区	175	21.9%
4区	119	14.9%
5区	133	16.6%



### 【市郡】

市部	512	64.0%
郡部	288	36.0%



## 単純集計

6月県会への関心「あった」9割に迫る高率

問1 あなたは、5日に閉会した6月定例県議会の動向に関心がありましたか		
あった	700	87.5%
なかった	89	11.1%
なんともいえない	11	1.4%

知事と県会「感情対立めだちよくない」8割突破

問2 定例県議会での田中知事と県議会のやり取りをどのように受けとめましたか		
感情的な対立が目立ちよくない	654	81.8%
緊張した関係で好ましい	82	10.3%
なんともいえない	64	8.0%

ダム建設中止「賛成」59% 「反対」24%

問3 田中知事が「浅川ダム・下諏訪ダムの建設中止」の方針を示しましたが、どう思いますか		
賛成	470	58.8%
反対	190	23.8%
なんともいえない	140	17.5%

ダム論議「深まったといえない」8割超す不満

問4 ダム問題をめぐる田中知事と県議会の議論について、どのように受けとめましたか		
議論が深まったとはいえない	648	81.0%
議論が深まった	112	14.0%
なんともいえない	40	5.0%

知事不信任の可決「賛成」28% 「反対」62%

問5 5日の県議会で「田中知事不信任案」が可決されました。あなたはどう思いますか		
賛成	223	27.9%
反対	493	61.6%
なんともいえない	84	10.5%

賛成理由「トップの資質欠く」「治水案ない」並ぶ

問6 あなたが田中知事不信任に賛成なのは主にどのような理由からですか		
田中知事は県政トップとしてふさわしくないから	62	27.8%
田中知事が「ダム中止」に変わる治水案を示さなかったから	61	27.4%
田中知事と県議会の対立は、もはや選挙で打開すべき段階だから	55	24.7%
田中知事への県議の対応に問題があるので、議会を解散してほしいから	41	18.4%
その他	4	1.8%

反対理由「政策対立の理由は疑問」半数近く

問7 あなたが田中知事不信任に反対なのは、主にどのような理由からですか		
県民が選んだ知事に対して、政策の対立による不信任は納得できないから	242	49.1%
ダム問題はもっと議論すべきで、不信任の理由にはならないから	115	23.3%
田中知事は県政トップとして、改革を進めて欲しいから	112	22.7%
選挙で県政を停滞させていいような状況ではないから	20	4.1%
その他	4	0.8%

## 県民の信を問う選挙「両方」7割に迫る

問8 不信任を受けて県議選か知事選になりますが、あなたは「県民の信を問う」にはどちらの選挙が望ましいと思いますか		
議会を解散、知事も辞職して、両方の選挙を行うべきだ	548	68.5%
知事は不信任に従って失職し、知事選を行うべきだ	132	16.5%
知事は議会を解散し、県会議員の選挙を行うべきだ	96	12.0%
なんともいえない	24	3.0%

田中県政「支持」66.4% 「不支持」20.1%

問9 あなたは田中県政を支持しますか			01年9月
支持する	292	36.5%	36.6%
どちらかといえば支持する	239	29.9%	30.4%
どちらかといえば支持しない	84	10.5%	10.1%
支持しない	77	9.6%	10.7%
なんともいえない	108	13.5%	12.0%
不明	-	-	0.2%

優先課題「景気」トップ 「福祉・医療」「教育」「環境」続く

問10 あなたが長野県政に最優先で取り組んで欲しいのは、どんな分野ですか(2つ以内)		
景気・雇用	325	40.6%
福祉・医療	291	36.4%
教育	122	15.3%
環境	104	13.0%
行財政	103	12.9%
交通	63	7.9%
消費生活	59	7.4%
農林業	56	7.0%
商業・観光	27	3.4%
工業	25	3.1%
防災	19	2.4%
情報・通信	11	1.4%
その他	76	9.5%
特になし	47	5.9%

政党支持「自民」13.3% 「民主」11.0% 無党派63.7%

問11 どの政党を支持していますか			01年9月
自民党	106	13.3%	24.5%
民主党	88	11.0%	14.1%
公明党	14	1.8%	3.0%
自由党	7	0.9%	2.5%
共産党	46	5.8%	4.0%
社民党	19	2.4%	3.1%
保守党	1	0.1%	0.0%
その他の政党	2	0.3%	0.2%
支持する政党はない	510	63.7%	41.3%
答えたくない	7	0.9%	5.7%
不明	-	-	1.6%

## 質問票

読み上げない

問1 あなたは、5日に閉会した6月定例県議会の動向に関心がありましたか。

あった

なかった

なんともいえない

問2 あなたは、定例県議会での田中知事と県議会のやりとりをどのように受けとめましたか。

緊張した関係で好ましい

なんともいえない

感情的な対立がめだちよくない

問3 定例県議会では田中知事が「長野の浅川ダム・諏訪の下諏訪ダムの建設中止」の方針を示しましたが、あなたはどのように思いますか。

賛成

反対

なんともいえない

問4 ダム問題をめぐる田中知事と県議会の論議について、あなたはどのように受けとめましたか。

論議が深まった

なんともいえない

論議が深まったとはいえない

問5 5日の県議会で「田中知事不信任決議案」が可決されました。あなたはどのように思いますか。

**(不信任決議案が提出されなかった場合 不信任決議案の提出の動きについて、あなたはどのように思いますか。)**

賛成

問6、問8へ

反対

問7、問8へ

なんともいえない

問8へ

問6 (問5で「賛成」とお答えの方へ)

あなたが田中知事不信任決議に賛成なのは、主にどのような理由からですか。(1つ)

田中知事が「ダム中止」に代わる治水案を示さなかったから  
田中知事と県議会の対立は、もはや選挙で打開すべき段階だから  
田中知事は県政トップとしてふさわしくないから  
田中知事への県議の対応に問題があるので、議会を解散してほしいから  
その他( )

問7 (問5で「2 反対」とお答えの方へ)

あなたが田中知事不信任決議に反対なのは、主にどのような理由からですか。(1つ)

ダム問題はもっと論議すべきで、不信任の理由にはならないから  
選挙で県政を停滞させていいような状況ではないから  
田中知事は県政トップとして、改革を進めてほしいから  
県民が選んだ知事に対して、政策の対立による不信任は納得できないから  
その他( )

問8 不信任をうけて、知事は10日以内に議会を解散するか、失職することになります。その場合、県議選か知事選になりますが、あなたは「県民の信を問う」には、どちらの選挙が望ましいと思いますか。

知事は議会を解散し、県会議員の選挙を行うべきだ  
知事は不信任に従って失職し、知事選を行うべきだ  
議会を解散、知事も辞職して、両方の選挙を行うべきだ  
なんともいえない

問9 あなたは、田中県政を支持しますか。

支持する	支持しない
どちらかといえば支持する	なんともいえない
どちらかといえば支持しない	

問10 あなたが長野県政に最優先で取り組んでほしいのは、どんな分野ですか。(2つ)

交通	景気・雇用	教育
消費生活	環境	商業・観光
工業	情報・通信	その他
農林業	防災	( )
行財政	福祉・医療	特になし

問11 あなたは、どの政党を支持していますか。

自民党	共産党	支持する政党はない
民主党	社民党	いいたくない
公明党	保守党	
自由党	その他の政党( )	

F 1 性別 男性 女性

F 2 年代 20代 50代  
30代 60代  
40代 70代

F 3 あなたの職業

事務系、技術系従事者(会社、官公庁、団体等の事務、技術職員、銀行員、  
教員、技師、勤務医、看護婦、システムエンジニアなど)  
サービス業(商店員、飲食店員など)  
現業労働(運転手、工員、雇用職人、建設作業員、集配人など)  
役員・管理職・自由業(開業医、弁護士、会計士などを含む)  
商工・自営業(商店主、飲食店主、町工場主、自営職人、理容・美容店主など)  
農・林・漁業  
主婦(内職、自営手伝いを含む)  
無職  
その他(具体的に )

F 4 選挙区 1区 4区  
2区 5区  
3区

F 5 地域 北信 中信  
東信 南信

F 6 市郡 市 郡