

県民意識調査  
「信州の食・私の食」  
報告書

( 2003年2月7日～3月11日実施 )

調査の設計	1
調査の概要	3
単純集計	6
調査票	14



社団法人 長野県世論調査協会

Tel 026-233-3616 Fax 026-233-3610

<http://www.nagano-yoron.or.jp>

# 調査の設計

## 調査の目的

「食」についての関心が高まるなかで、牛海綿状脳症（BSE）や牛肉偽装、違反添加物、残留農薬などの問題が多発しており、「食」の安全性も問われている。そして、少子高齢化の傾向を背景に家庭生活も様変わりし、食事との関わりや食品の買い方にも変化がみられる。

また、農産物の国内自給率は低く、多くの輸入食品が入ってきており、地場産品をどう育成していくかも重要な課題になっている。

今回はこうした「食」をめぐる状況について、朝、昼、夕食との関わり方や野菜や肉の購入方法、食品の安全性などについて、県民がどのように見つめ、考えているのか各層の意識を探る。

## 調査の設計

調査対象 長野県内に住む 20 歳以上の男女 1000 人

抽出方法 層化二段無作為抽出法。対象者は各市町村の選挙人名簿から抽出

調査方法 郵送

調査期間 2003 年 2 月 7 日～3 月 11 日

調査地点 40 地点（17 市 12 町 5 村）

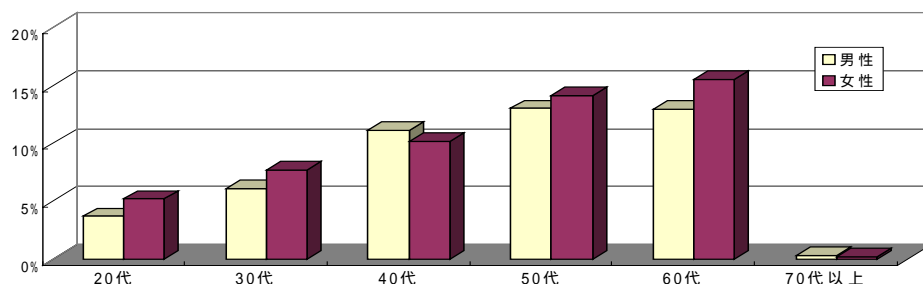
回収結果 有効回答数 560 人（56.0%）

調査実施 社団法人長野県世論調査協会

## サンプルの内訳

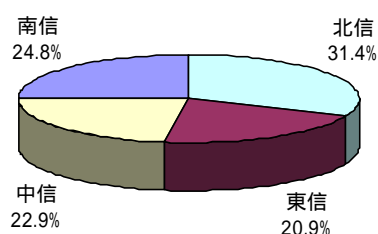
### 【性別と年代】

	合計	20代	30代	40代	50代	60代	70代以上
全体	560	50	77	119	152	159	3
	100.0%	8.9%	13.8%	21.3%	27.1%	28.4%	0.5%
男性	264	21	34	62	73	72	2
	47.1%	3.7%	6.1%	11.1%	13.0%	12.9%	0.3%
女性	296	29	43	57	79	87	1
	52.9%	5.2%	7.7%	10.2%	14.1%	15.5%	0.2%



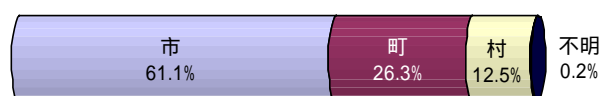
### 【居住地】

北信	176	31.4%
東信	117	20.9%
中信	128	22.9%
南信	139	24.8%



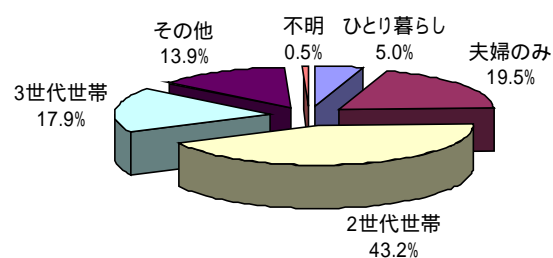
### 【市町村別】

市	342	61.1%
町	147	26.3%
村	70	12.5%
不明	1	0.2%



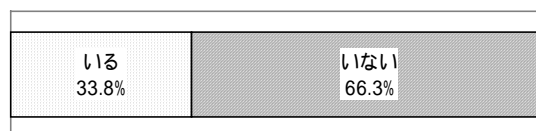
### 【家族構成】

ひとり暮らし	28	5.0%
夫婦のみ	109	19.5%
2世代世帯	242	43.2%
3世代世帯	100	17.9%
その他	78	13.9%
不明	3	0.5%



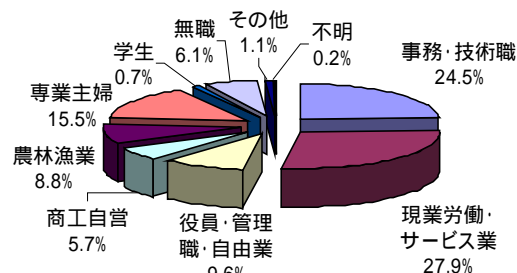
### 【高校生以下の子ども・孫の有無】

いる	189	33.8%
いない	371	66.3%



### 【職業別】

事務・技術職	137	24.5%
現業労働・サービス業	156	27.9%
役員・管理職・自由業	54	9.6%
商工自営	32	5.7%
農林漁業	49	8.8%
専業主婦	87	15.5%
学生	4	0.7%
無職	34	6.1%
その他	6	1.1%
不明	1	0.2%



注 数表・グラフの%数字は小数点二位で四捨五入。合計は100にならない場合もある = 以下同じ

## 調査の概要

### 食事の取り方

朝食には家族全員がそろふことはなかなか難しく、通勤や通学の時間が気になるのか10～20分くらいで済ませることが多く、対照的に夕食は、家族全員で取る人が半数を超え、時間も30分以上かけてゆっくりと食べる傾向がみられる。

毎日きちんと3食取る人が大多数だが、朝食抜きなど3食取らないことが多い人は7%、夕食を取らない人はいなかった。

### 外食

週に家族で外食をするのは、1回未満を含めて「ほとんどない」が半数を超えており、週に1回が4人に1人の25%だった。若い年代ほど家族と外食をする傾向がみられ、20代では週に1～3回が50%、30代では44%などと多くなっている。

また、高校生以下の子どもがいる家庭では、いない家庭と比べて外食に出かける割合が高くなっている。

家族と外食をする理由としては、「行楽や買い物などの出かけたとき」「家族の記念日やだんらんを楽しむとき」「おいしいものを食べたいとき」などが上位に並んでいる。

### 食品の購入

「魚介」「菓子」「果物」「肉」など大半の食品はスーパーマーケットを利用した購入が群を抜いて多くなっているが、「こめ」だけは自家製が46%でトップになっている。このほか「野菜」は自家製が42%、「酒」は個人商店利用が30%と割合が高い。

食品の購入回数は、「3～4日に1度」が最も多く、次いで「1日おき」「1週間に1度」などとなっており“買いだめ派”も目立つ。

### 地場産、国産品、輸入品の比較

地場産と国産品が並んでいる場合では、野菜はどちらかというと地場産、肉は国産品の購入が多くなっている。国産品と輸入品の比較では野菜と肉とも国産品が圧倒的な割合で選ばれており、「特にこだわらない」とする回答者もいるが、「輸入品」は買い控えられているといえそうだ。

購入する際に重視することとしては、地場産と国産品の野菜と肉では「新鮮さ」「価格」「品質」「安全性」が上位にランクされている。輸入品では「ほとんど購入しない」が野菜、肉とも最多となり、このうち肉では「価格」「安全性」「賞味期間」などがあがっている。

輸入品の野菜と肉を購入しない理由としては、「安全性」を重視するが50%台と他項目に大差をつけている。

#### 加工食品、総菜などの利用

インスタント食品や電子レンジ・レトルト用食品、市販の総菜の利用は、いずれも「少なめ」が最も多く40～50%台になり、続いて「利用しない」「多め」となっている。今回調査を前回調査（1999年）と比べてみると、「少なめ」と「利用しない」の合計が増えるなど、食事の用意には手間をかける“手作り”へのこだわりがうかがえるといえそう。

そして、「多め」は20、30代で、「少なめ」「しない」は40～60代でそれぞれ割合が高いといった違いもみられる。

サプリメント（栄養補助食品）は「利用しない」が66%、「利用する機会が少なめ」が18%だった。

#### 食品の品質表示

食品を買う際には品質表示に対する関心が強くなっており、「参考にする」が前回調査より10ポイント高い70%で、「あまり参考にしない」は19%だった。「参考にしない理由」としては、「内容がわかりにくい」が55%と最多で、「関心がない」が45%、「内容を信用できない」も35%になっている。

#### 食品の安全性

食品の安全性について「不安」を感じているは、「ある程度」と「強く」を合わせて84%と、「あまり」「ほとんど」感じないに大差をつけている。「不安」を感じるは前回調査の割合も上回っており、安全性に対する意識は強くなっているといえそう。

女性では「不安」が90%と男性より11.5ポイント高くなっている。

食品の安全性を考える時に重視することとしては、「食品添加物」が58%、続いて「産地」が37%、「栽培方法や残留農薬」が34%などとなっている。

また、行政の食品の安全性に対する監視、対策については、「評価できない」が過半数になっており、行政に望む安全性を確保するための対策としては、「違反業者の指導

や罰則を強める」「輸入食品の添加物や残留農薬の規制を強める」がともに 30% 台だった。

### 食品の遺伝子組み換え

遺伝子組み換え作物は世界的には増える傾向にあるが、その安全性については論議が分かれている。遺伝子組み換えの素材を使った食品については、「気にしている」が 72% となり前回調査より増えている。

### 牛海綿状脳症と牛肉消費

2001 年秋に牛海綿状脳症 (BSE) の国内発生が確認されたことで牛肉の消費にも大きな影響を及ぼした。牛肉を食べる回数などを聞いたところ「ある程度減った」が 30% と最も多く、このほか「一時食べるのをやめたが、今は食べている」が 25%、「もともと食べていない」が 18%、「変わらず食べている」が 18%、「まったく食べなくなった」が 8% などとなっており、消費者には牛肉に対する不安感は依然としてあるものの、消費には回復の兆しもみられる。

### 牛肉偽装事件と消費

牛海綿状脳症絡みの牛肉の買い上げ制度をめくり、牛肉偽装事件を相次いで引き起こした雪印グループ、日本ハムなどの食品メーカーの製品は、「一時買い控えをした」が 39%、「現在も買い控えをしている」が 25% と合わせて 64% となっており、消費者は事件に敏感に反応しており、牛肉と同様にメーカーの全面的な信頼回復には時間がかかりそうだ。

特に女性では「一時買い控えをした」と「現在も買い控えをしている」の合計が 72% と男性より 17 ポイント高くなっているのが目立つ。

### 日本人の食生活

食生活については全体として「悪くなっている」が 52% と、「よくなっている」の 42% を上回っている。「よくなっている」は男性が 45%、女性が 39% で、「悪くなっている」は男性が 49% だったのに対し女性は半数を超え 55% だった。

年代別では、「よくなっている」が 50 代と 60 代以上で多く 20、30 代では少ない。逆に「悪くなっている」は 20、30 代で多く、60 代以上では少なくなっており、年代により受け止め方にかなりの違いがみられる。

## 単純集計

### 家族そろっては 39%

問1 あなたは、普段の日の朝食をだれと食べる人が多いですか		
家族全員で食べる	220	39.3%
全員ではないが家族で食べる	213	38.0%
1人で食べる	97	17.3%
家族以外の人と食べる	5	0.9%
食べない	24	4.3%
その他	1	0.2%

### 「10～20分くらい」が大半

問2 あなたは、普段の日の朝食を食べる時間はどのくらいが多いですか		
10～20分くらい	438	81.7%
30分以上	57	10.6%
5分くらい	40	7.5%
その他	0	0.0%
不明	1	0.2%

### 家庭外で食べる人も

問3 あなたは、普段の日の朝食をどんな場所で食べる人が多いですか		
主に家庭	515	96.1%
家庭と家庭外が半々	12	2.2%
主に家庭外を利用	4	0.7%
その他	2	0.4%
不明	3	0.6%

### コンビニや駅の立ち食い、勤務先を利用

問4 家庭外の場所とはどんなところですか		
コンビニエンスストアや駅の立ち食い	7	43.8%
勤務先や学校の食堂	2	12.5%
勤務先や学校で弁当を買ったり、出前	2	12.5%
勤務先や学校で家で作った弁当を持参	1	6.3%
食堂やレストラン、飲食店	1	6.3%
その他	1	6.3%
不明	2	12.5%

### 「習慣」や「食欲がない」「時間がない」が上位

問5 食べない理由はなんですか		
習慣だから	11	45.8%
食欲がない	7	29.2%
食べる時間がない	4	16.7%
調理が面倒だから	1	4.2%
ダイエットのため	0	0.0%
その他	1	4.2%

## 「家族全員」が半数超す

問6 あなたは、普段の日の夕食をだれと食べる人が多いですか		
家族全員で食べる	289	51.6%
全員ではないが家族と食べる	186	33.2%
1人で食べる	67	12.0%
家族以外の人と食べる	11	2.0%
食べない	0	0.0%
その他	1	0.2%
不明	6	1.1%

## ゆっくり時間をかけてが多数

問7 あなたは、普段の日の夕食を食べる時間はどのくらいが多いですか		
30分以上	319	57.6%
10～20分くらい	225	40.6%
5分くらい	4	0.7%
その他	2	0.4%
不明	4	0.7%

## 「家庭外」の割合、朝食より高い

問8 あなたは、普段の日の夕食をどんな場所で食べる人が多いですか		
主に家庭	520	93.9%
家庭と家庭外が半々	21	3.8%
主に家庭外を利用	6	1.1%
その他	4	0.7%
不明	3	0.5%

## 「食堂やレストラン、飲食店」が半数

問9 家庭外の場所とはどんなところですか		
食堂やレストラン、飲食店	14	51.9%
勤務先や学校の食堂	3	11.1%
勤務先や学校で弁当を買ったり、出前	3	11.1%
勤務先や学校で家で作った弁当を持参	2	7.4%
コンビニエンスストアや駅の立ち食い	2	7.4%
その他	1	3.7%
不明	2	7.4%

## 朝食抜きなどの人も

問10 あなたは、食事を朝、昼、夕の3食きちんととっていますか		
3食とっている	488	87.1%
3食とらないことが多い	39	7.0%
どちらともいえない	24	4.3%
その他	2	0.4%
不明	7	1.3%



## 「ほとんどない」が半数超える

問11 あなたは、家族で外食をすることがありますか。外食は1週間に何回くらいの回数になりますか		
1回	140	25.0%
2回	29	5.2%
3回	15	2.7%
4回	0	0.0%
5回以上	0	0.0%
月1回	48	8.6%
ほとんどない	321	57.3%
不明	7	1.3%

## 「行楽や買い物などのとき」がトップ

問12 あなたが家族と外食をするのは、主にどんなときですか(2つ以内)		
行楽や買い物などに出かけたとき	158	28.2%
家族の記念日やだんらんを楽しむとき	115	20.5%
おいしいものを食べたいとき	102	18.2%
食事を作るのが面倒なとき	58	10.4%
来客があったとき	30	5.4%
お金に余裕があるとき	29	5.2%
普段の食事として	19	3.4%
その他	5	0.9%
不明	290	51.8%

## 「減っている」39%、「増えている」11%

問13 家族で外食をする回数は2,3年前と比べてどうですか		
増えている	60	10.7%
減っている	220	39.3%
変わらない	255	45.5%
不明	25	4.5%

## スーパーが多く、「こめ」や「野菜」は自家製が健闘

問14 あなたは日ごろ、次の商品を主にどちらの店舗で購入していますか(いくつでも)	スーパ	デパート	個人商店	コンビニエンス	生協	産地直送	自家製	不明
A こめ	27.1%	1.8%	7.7%	0.5%	5.4%	15.9%	45.5%	2.3%
B パン類	77.9%	5.4%	9.6%	13.8%	9.6%	0.2%	2.3%	3.8%
C 魚介類	85.0%	6.4%	6.8%	0.4%	20.4%	2.0%	0.0%	1.6%
D 肉類	82.5%	7.1%	9.3%	0.4%	19.6%	0.4%	0.0%	1.6%
E 冷凍食品	78.6%	4.5%	2.7%	1.1%	22.1%	0.4%	0.4%	6.3%
F 総菜	76.3%	6.6%	4.8%	3.4%	8.6%	0.4%	10.5%	7.9%
G みそ・しょうゆ	70.0%	2.7%	11.1%	0.7%	17.0%	5.2%	7.9%	2.3%
H 野菜	71.8%	4.3%	12.3%	0.2%	8.2%	5.9%	42.1%	1.8%
I 果物	83.9%	4.1%	11.4%	0.5%	7.9%	8.4%	10.5%	3.0%
J 酒類	62.5%	2.5%	30.0%	7.9%	3.9%	0.7%	0.0%	6.8%
K 飲料水	54.8%	2.1%	5.5%	18.0%	2.7%	1.1%	11.8%	18.6%
L 菓子類	85.2%	8.4%	9.8%	19.3%	13.2%	0.0%	1.8%	2.5%

## “買いだめ派”も目立つ

問15 あなたの家では、どの程度の頻度で食品を購入していますか		
3～4日に1度	198	35.4%
1日おき	113	20.2%
1週間に1度	93	16.6%
定まっていない	90	16.1%
ほぼ毎日	59	10.5%
その他	1	0.2%
不明	6	1.1%

## 野菜や肉、国産品が輸入品より優位

問16 あなたは日ごろ、野菜と肉を買う際には「地場産(長野県産)」「国産品」「輸入品」のうち、どちらを主に選びますか		
A 野菜 地場産と国産品ではどちらを選びますか		
地場産	189	33.8%
国産品	163	29.1%
特にこだわらない	198	35.4%
不明	10	1.8%
A 肉		
地場産	74	13.2%
国産品	269	48.0%
特にこだわらない	204	36.4%
不明	13	2.3%
B 野菜 国産品と輸入品ではどちらを選びますか		
国産品	454	81.1%
輸入品	0	0.0%
特にこだわらない	90	16.1%
不明	16	2.9%
B 肉		
国産品	425	75.9%
輸入品	2	0.4%
特にこだわらない	121	21.6%
不明	12	2.1%

## 「新鮮さ」「価格」「安全性」が上位に並ぶ

問17 あなたは「地場産」「国産品」「輸入品」を購入する際には、主にどのような点を重視しますか(いくつでも)												
	品質	新鮮さ	価格	外観	安全性	味のよさ	品揃え	産地	賞味期間	こ特には重視する	しほとんだ購入	不明
A 地場産の野菜	35.7%	73.8%	46.3%	8.2%	36.1%	28.6%	4.8%	13.6%	18.9%	3.4%	4.1%	4.5%
B 国産品の野菜	38.8%	55.5%	43.6%	8.8%	38.6%	20.2%	7.1%	17.0%	19.6%	4.3%	3.4%	5.5%
C 輸入品の野菜	13.8%	15.7%	26.6%	4.5%	23.8%	6.1%	2.7%	7.1%	10.9%	4.6%	36.8%	10.0%
D 地場産の肉	40.5%	46.4%	40.2%	7.7%	40.0%	24.5%	5.7%	12.3%	32.0%	5.4%	2.1%	8.0%
E 国産品の肉	42.7%	47.1%	44.1%	8.6%	44.5%	23.0%	7.5%	18.0%	35.5%	4.6%	1.1%	3.9%
F 輸入品の肉	17.3%	16.3%	30.7%	4.5%	26.8%	7.1%	2.5%	8.6%	19.6%	3.9%	34.1%	10.7%

## 外国の野菜や肉、「安全性」を懸念

問18 あなたは「地場産」「国産品」「輸入品」を購入しないのは主にどのような点を重視するからですか  
(いくつでも)

	品質	新鮮さ	価格	外観	安全性	味のよさ	品揃え	産地	賞味期間	特に重視する	不明
A 地場産の野菜	8.9%	14.5%	18.6%	2.5%	12.0%	3.9%	2.9%	3.0%	6.8%	18.0%	44.3%
B 国産品の野菜	9.5%	12.5%	17.7%	2.0%	12.0%	3.8%	1.4%	2.7%	6.1%	18.0%	45.2%
C 輸入品の野菜	19.6%	16.6%	7.3%	3.4%	55.4%	7.0%	1.1%	9.6%	9.5%	10.5%	22.3%
D 地場産の肉	10.0%	11.1%	19.1%	2.1%	12.1%	4.6%	2.3%	3.8%	8.2%	16.6%	44.8%
E 国産品の肉	9.8%	10.7%	19.1%	1.8%	12.9%	4.1%	1.3%	4.3%	8.4%	16.1%	45.5%
F 輸入品の肉	21.3%	13.6%	8.2%	3.6%	52.7%	7.3%	0.9%	9.1%	11.4%	9.3%	24.3%

## 若い年代は多めの傾向

問19 あなたは日ごろ、加工食品や調理済み食品、サプリメントをどの程度利用していますか

			前回調査 (99年調査)
<b>A インスタント食品</b>			
利用する機会が多め	80	14.3%	16.3%
利用する機会は少なめ	316	56.4%	55.6%
ほとんど利用しない	129	23.0%	14.8%
どちらともいえない	17	3.0%	13.0%
不明	18	3.2%	0.3%
<b>B 電子レンジ・レトルト用食品</b>			
利用する機会が多め	98	17.5%	19.3%
利用する機会は少なめ	261	46.6%	48.8%
ほとんど利用しない	154	27.5%	19.2%
どちらともいえない	23	4.1%	12.2%
不明	24	4.3%	0.5%
<b>C 市販の総菜</b>			
利用する機会が多め	73	13.0%	12.5%
利用する機会は少なめ	234	41.8%	46.7%
ほとんど利用しない	205	36.6%	27.9%
どちらともいえない	26	4.6%	12.1%
不明	22	3.9%	0.8%
<b>D サプリメント</b>			
利用する機会が多め	52	9.3%	*
利用する機会は少なめ	99	17.7%	*
ほとんど利用しない	369	65.9%	*
どちらともいえない	16	2.9%	*
不明	24	4.3%	*

## 「参考にする」は前回より増え 70%

問20 あなたは、食品を買う際に品質表示を参考にしますか

			前回調査 (99年調査)
やはり参考にする	388	69.3%	59.1%
あまり参考にしない	107	19.1%	24.2%
どちらともいえない	60	10.7%	16.3%
不明	5	0.9%	0.5%

## 女性は「わかりにくい」の不満が多数

問21 それは主にどんな理由からですか(2つ以内)			前回調査 (99年調査)
表示の内容及びわかりにくいから	59	55.1%	55.6%
表示そのものに関心がないから	48	44.9%	39.4%
表示の内容を信用できないから	37	34.6%	20.6%
その他	4	3.7%	5.0%
特に理由はない	8	7.5%	4.4%
不明	1	0.9%	1.3%

## 「不安を感じる」が84%

問22 あなたは、日ごろ食品の安全性について不安を感じていますか			前回調査 (99年調査)
ある程度感じる	334	59.6%	59.4%
強く感じる	139	24.8%	20.2%
あまり感じない	39	7.0%	15.6%
ほとんど感じない	29	5.2%	1.5%
なんともいえない	16	2.9%	3.0%
不明	3	0.5%	0.3%

## 「添加物」「産地」などに関心

問23 あなたは、食品の安全性を考えると、どんなことを最も重視しますか(2つ以内)			
食品添加物	324	57.9%	
産地	206	36.8%	
栽培方法や残留農薬	191	34.1%	
遺伝子組み換え作物の利用	149	26.6%	
食品の保存方法	73	13.0%	
メーカー	58	10.4%	
健康食品の有効性	28	5.0%	
食品アレルギー	18	3.2%	
その他	3	0.5%	
特になし	16	2.9%	
不明	5	0.9%	

## 72%が「気にしている」

問24 食品の遺伝子組み換えについて、あなたはどの程度気にしていますか			前回調査 (99年調査)
ある程度気にしている	281	50.2%	39.7%
かなり気にしている	121	21.6%	27.9%
あまり気にしていない	87	15.5%	18.3%
ほとんど気にしていない	35	6.3%	8.5%
どちらともいえない	29	5.2%	5.1%
不明	7	1.3%	0.5%

## 「ある程度減った」が30%

問25 いわゆる狂牛病の牛が日本でも見つかり問題になりましたが、牛肉を食べる回数や量はどのように変わりましたか		
ある程度減った	168	30.0%
一時食べるのをやめたが、今は食べている	140	25.0%
もともと食べていない	102	18.2%
変わらずに食べている	98	17.5%
まったく食べなくなった	45	8.0%
その他	4	0.7%
不明	3	0.5%

## 「現在も買い控え」が4人に1人

問26 雪印グループ、日本ハムなど食品メーカーによる牛肉偽装事件が相次ぎましたが、あなたは、これらの会社の製品を買い控えましたか		
一時買い控えをした	218	38.9%
現在も買い控えをしている	138	24.6%
買い控えはしなかった	112	20.0%
もともと買っていない	80	14.3%
その他	7	1.3%
不明	5	0.9%

## 「評価できない」が57%、「評価」は26%

問27 あなたは、食品の安全性について、行政の監視、対策の進め方をどう評価していますか			前回調査 (99年調査)
たいへん評価している	21	3.8%	3.2%
まあまあ評価している	123	22.0%	23.6%
あまり評価できない	240	42.9%	39.0%
まったく評価できない	77	13.8%	7.3%
なんともいえない	93	16.6%	26.9%
不明	6	1.1%	0.2%

## 違反業者の指導や罰則強化など求める

問28 あなたは食品の安全性を確保するために、行政にはどんな対策を優先的に望みますか		
安全性に違反する業者の指導や罰則を強める	193	34.5%
輸入食品の添加物や残留農薬の規制を強める	181	32.3%
国内産の添加物や残留農薬の規制を強める	81	14.5%
消費者への情報提供や相談窓口の充実	81	14.5%
その他	8	1.4%
特になし	11	2.0%
不明	5	0.9%

## 「悪くなっている」が半数超え、男女と世代間に差

問29 あなたは、日本人の食生活について全体としてどう思いますか		
よくなっている	103	18.4%
どちらかといえばよくなっている	131	23.4%
どちらかといえば悪くなっている	206	36.8%
悪くなっている	86	15.4%
変わらない	22	3.9%
その他	9	1.6%
不明	3	0.5%

## 調査票

### ご記入のお願い

全質問に必ず封筒の宛名に書かれたご本人様をご記入ください。

ご回答は右端の枠の中へ、該当の数字をご記入ください。

「その他」に該当する場合は( )の中に具体的内容をご記入ください。

問1 あなたは、普段の日の朝食をだれと食べることが多いですか。

- |               |       |
|---------------|-------|
| 1人で食べる        | 問2、3へ |
| 家族全員で食べる      | 問2、3へ |
| 全員ではないが家族と食べる | 問2、3へ |
| 家族以外の人と食べる    | 問2、3へ |
| 食べない          | 問5、6へ |
| その他( )        | 問2、3へ |

問2 (問1で 、 、 、 とお答えの方におたずねします)

あなたは、普段の日の朝食を食べる時間はどのくらいが多いですか。

- |           |        |
|-----------|--------|
| 30分以上     | 5分くらい  |
| 10～20分くらい | その他( ) |

問3 (問1で 、 、 、 とお答えの方におたずねします)

あなたは、普段の日の朝食をどんな場所で食べる人が多いですか。

- |           |       |
|-----------|-------|
| 主に家庭      | 問6へ   |
| 家庭と家庭外が半々 | 問4、6へ |
| 主に家庭外を利用  | 問4、6へ |
| その他( )    | 問6へ   |

問4 (問3で「家庭と家庭外が半々」、「家庭外」とお答えの方におたずねします)

家庭外の場所とはどんなところですか。

- 勤務先や学校の食堂
- 勤務先や学校で(弁当を買ったり、出前)
- 勤務先や学校で(家で作った弁当を持参)
- 食堂やレストラン、飲食店
- コンビニエンスストアや駅の立ち食い
- その他( )

問5 (問1で「**食べない**」とお答えの方におたずねします)  
食べない理由はなんですか。

調理が面倒だから	ダイエットのため	<input type="checkbox"/>
食べる時間がない	習慣だから	
食欲がない	その他( )	

問6 あなたは、普段の日の夕食をだれと食べることが多いですか。

1人で食べる	問7、8へ	<input type="checkbox"/>
家族全員で食べる	問7、8へ	
全員ではないが家族と食べる	問7、8へ	
家族以外の人と食べる	問7、8へ	
食べない	問10へ	
その他( )	問7、8へ	

問7 (問6で、**、**、**、**、**、**とお答えの方におたずねします)  
あなたは、普段の日の夕食を食べる時間はどのくらいが多いですか。

30分以上	5分くらい	<input type="checkbox"/>
10～20分くらい	その他( )	

問8 (問6で、**、**、**、**、**、**とお答えの方におたずねします)  
あなたは、普段の日の夕食をどんな場所で食べる人が多いですか。

主に家庭	問10へ	<input type="checkbox"/>
家庭と家庭外が半々	問9、10へ	
主に家庭外を利用	問9、10へ	
その他( )	問10へ	

問9 (問8で「**家庭と家庭外が半々**」、「**家庭外**」とお答えの方におたずねします)  
家庭外の場所とはどんなところですか。

勤務先や学校の食堂	<input type="checkbox"/>
勤務先や学校で(弁当を買ったり、出前)	
勤務先や学校で(家で作った弁当を持参)	
食堂やレストラン、飲食店	
コンビニエンスストアや駅の立ち食い	
その他( )	

問10 あなたは、食事を朝、昼、夕の3食きちんととっていますか。

3食とっている	どちらともいえない	<input type="checkbox"/>
3食とらないことが多い	その他( )	



問11 あなたは、家族（ひとり暮らし含む）で外食をすることがありますか。  
 外食は1週間に何回くらいの回数になりますか。  
 （普段の仕事中心にとる昼食などは除いてお答えください。）

1回 2回 3回	4回 5回以上（ 回） その他（ ）	}	問12、13へ	<input style="width: 40px; height: 30px;" type="text"/>
..... ほとんどない			問13へ	

問12（問11で ~ とお答えの方におたずねします）

あなたが家族と外食するのは、主にどんなときですか。2つ以内でお答えください。

- 家族の記念日やだんらんを楽しむとき
- おいしいものを食べたいとき
- 行楽や買い物などに出かけたとき
- お金に余裕があるとき
- 食事を作るのが面倒なとき
- 普段の食事として
- 来客があったとき
- その他（ ）


問13 家族で外食をする回数は2、3年前と比べてどうですか。

- 増えている                      減っている                      変わらない

--

問14 あなたは日ごろ、次のA～Lの商品を主にどちらの店舗で購入していますか。  
 該当するものはすべてお答えください（あてはまる数字に をつけてください）。

商品名		店舗等		スーパー	デパート	肉店など (青果店、精 個人商店)	ストア	コンビニ	生協	産地直送	自家製
		スーパー	デパート								
A	こめ										
B	パン類										
C	魚介類										
D	肉類										
E	冷凍食品										
F	総菜										
G	みそ・しょうゆ										
H	野菜										
I	果物										
J	酒類										
K	飲料水										
L	菓子類										

問15 あなたの家では、どの程度の頻度で食品を購入していますか。

ほぼ毎日  
 1日おき  
 3～4日に1度

1週間に1度  
 定まっていない  
 その他( )

問16 あなたは日ごろ、野菜と肉を買う際には「地場産(長野県産)」「国産品」「輸入品」のうち、どちらを主に選びますか(あてはまる数字に○をつけてください)。

A 地場産(長野県産)と国産品ではどちらを選びますか

	地場産(長野県産)	国産品	特にこだわらない
野菜			
肉			

B 国産品と輸入品ではどちらを選びますか

	国産品	輸入品	特にこだわらない
野菜			
肉			

問17 あなたは「地場産(長野県産)」「国産品」「輸入品」を購入する際には、主にどのような点を重視しますか。該当するものはすべてお答えください(あてはまる数字をつけてください)。

		品質	新鮮さ	価格	外観	安全性	味のよさ	品揃え	産地	賞味期間	特に重視することはない	ほとんど購入しない
A	地場産の野菜											
B	国産品の野菜											
C	輸入品の野菜											
D	地場産の肉											
E	国産品の肉											
F	輸入品の肉											

問18 あなたは「地場産(長野県産)」「国産品」「輸入品」を購入しないのは主にどのような点を重視するからですか。該当するものはすべてお答えください(あてはまる数字に をつけてください)。

		品質	新鮮さ	価格	外観	安全性	味のよさ	品揃え	産地	賞味期間	特に重視することはない
A	地場産の野菜										
B	国産品の野菜										
C	輸入品の野菜										
D	地場産の肉										
E	国産品の肉										
F	輸入品の肉										

問19 あなたは日ごろ、加工食品や調理済み食品、サプリメント(栄養補助食品)をどの程度利用していますか。A、B、C、Dそれぞれについてお答えください(あてはまる数字に をつけてください)。

		利用する機会が多め	利用する機会は少なめ	ほとんど利用しない	どちらともいえない
A	インスタント食品				
B	電子レンジ・レトルト用食品				
C	市販の総菜				
D	サプリメント(栄養補助食品)				

問20 あなたは、食品を買う際に品質表示を参考にしますか。

やはり参考にする	問22へ
あまり参考にしない	問21、22へ
どちらともいえない	問22へ

問21 (問20で「あまり参考にしない」と答えた人におたずねします)  
それは主にどんな理由からですか。2つ以内でお答えください。

表示の内容がわかりにくいから  
表示の内容を信用できないから  
表示そのものに関心がないから  
その他( )  
特に理由はない

問22 あなたは、日ごろ食品の安全性について不安を感じていますか。

強く感じる	ほとんど感じない
ある程度感じる	なんともいえない
あまり感じない	

問23 あなたは、食品の安全性を考えると、どんなことを最も重視しますか。  
2つ以内でお答えください。

産地(輸入食品)	食品アレルギー
メーカー	食品の保存方法
食品添加物	健康食品の有効性
栽培方法や残留農薬	その他( )
遺伝子組み換え作物の利用	特にない

問24 食品の遺伝子組み換えについて、あなたはどの程度気になっていますか。

かなり気にしている	ほとんど気にしていない
ある程度気にしている	どちらともいえない
あまり気にしていない	

問25 いわゆる狂牛病の牛が日本でも見つかり問題になりましたが、牛肉を食べる回数や量はどのように変わりましたか。

変わらずに食べている  
一時食べるのをやめたが、今は食べている  
ある程度減った  
まったく食べなくなった  
もともと食べていない  
その他( )

問26 雪印グループ、日本ハムなどの食品メーカーによる牛肉偽装事件が相次ぎましたが、あなたは、これらの会社の製品を買い控えましたか。

買い控えはしなかった  
一時買い控えをした  
現在も買い控えをしている

もともと買っていない  
その他( )

問27 あなたは、食品の安全性について、行政の監視、対策の進め方をどう評価していますか。

たいへん評価している  
まあまあ評価している  
あまり評価できない

まったく評価できない  
なんともいえない

問28 あなたは食品の安全性を確保するために、行政にはどんな対策を優先的に望みますか。1つに絞ってお答えください。

国内産の添加物や残留農薬の規制を強める  
輸入食品の添加物や残留農薬の規制を強める  
安全性に違反する業者の指導や罰則を強める  
消費者への情報提供や相談窓口の充実  
その他( )  
特にない

問29 あなたは、日本人の食生活について全体としてどう思いますか。

よくなっている  
どちらかといえばよくなっている  
どちらかといえば悪くなっている  
悪くなっている  
変わらない  
その他( )

**ご協力ありがとうございました。**

次のページでお聞きする事柄は、結果をまとめる上で必要となります。  
お手数ですが、引続きお答え頂きますようお願い申し上げます。

F 1 あなたの性別                            男性                            女性                           

F 2 あなたの年代                            20代                            50代  
    30代                            60代  
    40代                            70代以上                           

F 3 あなたの居住地                            北信                            東信                            中信                            南信                           

F 4 あなたのお住まいの市町村                            (                            )市  
    (                            )町  
    (                            )村  
(                            )内に市町村名をご記入ください                           

F 5 あなたの家族構成                            ひとり暮らし  
    夫婦のみ  
    2 世代世帯 (計                            人)  
    3 世代世帯 (計                            人)  
    その他 (計                            人)                           

F 6 あなたの家庭には高校生以下のお子さん・孫がいますか                           

    いる                            いない

F 7 あなたは現在仕事をしていますか (内職、パート、アルバイトなどは職種で選んでください)                           

    事務・技術職  
    現業労働・サービス業  
    役員・管理職・自由業  
    商工自営  
    農林漁業  
    専業主婦  
    学生  
    無職  
    その他 (具体的に                            )

記入された調査票は、同封の返信用封筒で **2月28日(金)まで**にご投函くださいますよう宜しくお願い申し上げます。